

760E

نام :

نام خانوادگی :

محل امضاء :



جمهوری اسلامی ایران  
وزارت علوم، تحقیقات و فناوری  
سازمان سنجش آموزش کشور

اگر دانشگاه اصلاح شود مملکت اصلاح می شود.

امام خمینی (ره)

**آزمون دانش‌پذیری دوره‌های فراگیر «کارشناسی ارشد» دانشگاه پیام نور**

**رشته‌ی مهندسی کشاورزی – اقتصاد کشاورزی (کد ۱۹۸)**

مدت پاسخگویی: ۱۲۰ دقیقه

تعداد سؤال: ۸۰

عنوان مواد امتحانی، تعداد و شماره سؤالات

ردیف	مواد امتحانی	تعداد سؤال	از شماره	تا شماره
۱	روش تحقیق	۲۰	۱	۲۰
۲	اقتصاد و مدیریت منابع طبیعی تکمیلی	۲۰	۲۱	۴۰
۳	اقتصاد خرد پیشرفته	۲۰	۴۱	۶۰
۴	توسعه کشاورزی تکمیلی	۲۰	۶۱	۸۰

**آذر ماه سال ۱۳۹۱**

استفاده از ماشین حساب مجاز نمی باشد.

- ۱- در پرسشنامه طراحی شده براساس شیوه ..... پرسشنامه با طرح سؤالات ..... شروع و به تدریج با سؤالات ..... پایان می‌یابد.
- (۱) منفرد - بسته - شرطی  
(۲) کیف - باز - بسته  
(۳) کیف وارونه - تخصصی - عمومی  
(۴) خوشه‌ای - چند جوابی - باز
- ۲- مقیاس‌های ..... با داشتن تمام ویژگی‌های مقیاس‌های ..... از ویژگی خاص ..... برخوردار است.
- (۱) فاصله‌ای - نسبی، ترتیبی و اسمی - صفر حقیقی  
(۲) اسمی - ترتیبی، نسبی و فاصله‌ای - کیفیت‌پذیری  
(۳) ترتیبی - اسمی، نسبی و فاصله‌ای - مدرج‌پذیری  
(۴) نسبی - اسمی، ترتیبی و فاصله‌ای - داشتن مبدا مطلق
- ۳- کدام مورد، از ویژگی‌های نظریه‌های اثبات‌گرا (Positivism) نیست؟
- (۱) در اثبات‌گرایی، پیوستگی و کلیت اجزا و عناصر مورد نظر است.  
(۲) این دیدگاه مبنای حرکت علمی و صنعتی در دوران جدید است.  
(۳) این مکتب در برابر فلسفه عقل‌گرایی هگل به وجود آمد.  
(۴) به معنای انضمامی پدیده‌ها و اشیاء توجه دارد.
- ۴- ضریب همبستگی ..... زمانی که متغیر X ..... و متغیر Y ..... است، مناسب‌تر است.
- (۱) توافقی - فاصله‌ای - فاصله‌ای  
(۲) تایی کندال - رتبه‌ای - رتبه‌ای  
(۳) اسپیرمن - دو ارزشی حقیقی - اسمی  
(۴) گشتاوری پیرسون - پیوسته - اسمی
- ۵- اعتبار سازه‌ای پاسخگوی کدام گزینه است؟
- (۱) آیا میان ابزار تحقیق، مفاهیم و پیش فرض‌های نظری رابطه‌ای وجود دارد یا خیر؟  
(۲) آیا نتایج تحقیق را می‌توان به گروهی بزرگتر یا مشابه تحقیق تعمیم داد؟  
(۳) آیا ابزار سنجش دارای ویژگی تکرارپذیری خواهد بود؟  
(۴) محقق تا چه اندازه دچار خطای سهو و عمد شده است؟
- ۶- براساس روش به کار گرفته شده در کتاب ..... می‌توان گفت که نویسنده کتاب از روش ..... آغاز می‌کند و با روش ..... کار خود را به انجام می‌رساند.
- (۱) «ورازان» - پنهانگر - ژرفانگر  
(۲) «بنه» - پیمایش - تک‌نگاری  
(۳) «بررسی نیازهای روستایی ایران» - اسنادی - میدانی  
(۴) «استراتژی توسعه زندگی عشایر بر محور رمه‌گردانی» - مونوگرافی - اسنادی
- ۷- در روش پانل، رعایت کدام اصل ضروری نیست؟
- (۱) همکاری جمعیت نمونه در دوره بررسی  
(۲) دستکاری منظم و کنترل شده متغیرها  
(۳) عدم شرطی شدن محقق یا سوگیری وی  
(۴) عدم افت جمعیت نمونه به علل مرگ و میر یا تغییرات آدرس
- ۸- پرسشنامه معکوس در چه موردی به کار برده می‌شود؟
- (۱) سنجش اعتبار درونی سؤالات در پیمایش  
(۲) تدوین مقولات و واحدهای تحقیق در تحلیل محتوا  
(۳) تشخیص پاسخ‌های دارای ابهام در پیش‌آزمون  
(۴) تدقیق مسأله و پرسش اصلی تحقیق در مطالعات اکتشافی
- ۹- در روش‌های اکتشافی تکمیلی از چه شیوه‌هایی می‌توان سود جست؟
- (۱) بررسی داده‌های موجود، مصاحبه و پرسشنامه  
(۲) پرسشنامه، تحلیل محتوا و تحلیل ثانویه  
(۳) مطالعات میدانی، آزمایش و مصاحبه  
(۴) مصاحبه، مشاهدات و بررسی اسناد
- ۱۰- «رعایت فروغ دین در روح تعاون و همیاری» یک شاخص ..... است.
- (۱) ویژه  
(۲) ترکیبی  
(۳) دو سطحی  
(۴) فرا زبانی
- ۱۱- طیف ..... به علت استفاده از داوران متخصص .....  
(۱) گاتمن - به تحقیق مقدماتی نیازی ندارد.  
(۲) ترستون - هزینه‌های بالایی را در بر می‌گیرد.  
(۳) لیکرت - جای سنجه‌ها را به صورت منطقی مشخص می‌کند.  
(۴) بوگاردوس - از اعتبار درونی بالایی برخوردار است.
- ۱۲- محقق در تعریف ..... به دنبال ..... معانی واژه‌هاست.
- (۱) عملکردی - قطعی ساختن  
(۲) وضعی - عملیاتی ساختن  
(۳) تجربی - ملموس ساختن  
(۴) تحلیلی - همگن سازی

۱۳- به طور کلی تست‌های ..... به عنوان آزمون‌های معناداری در سطح اندازه‌گیری متغیرهای ..... به کار می‌روند.

(۱) Z و t - فاصله‌ای و نسبی

(۲)  $X^2$  و Z - رتبه‌ای و نسبی

(۳)  $X^2$  و  $F^2$  - نسبی و اسمی

(۴) t و  $X^2$  - اسمی و دوارزشی

۱۴- کدام گزینه، از کاربردهای مطالعات موردی نیست؟

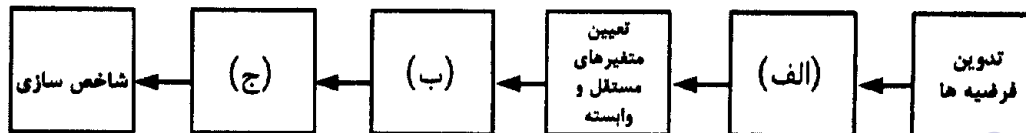
(۱) شناخت کل واقعیت

(۲) بررسی ابعاد نهان پدیده‌ها

(۳) دستیابی به کلیت منحصر به فرد

(۴) مقوله‌بندی تحلیلی مفاهیم

۱۵- فرآیند ساخت مدل تحلیلی زیر را تکمیل نمایید:



(۱) الف (تعیین رابطه مفاهیم)، ب (مفهوم‌سازی)، ج (تعیین ابعاد مفاهیم)

(۲) الف (نظریه‌پردازی)، ب (تعیین الفاظ مفاهیم)، ج (تعیین معیارهای مفاهیم)

(۳) الف (تعیین رابطه علی)، ب (عملیاتی کردن مفاهیم)، ج (تعریف عملکردی مفاهیم)

(۴) الف (مفهوم‌سازی)، ب (تعریف عملکردی مفاهیم)، ج (یکسان‌سازی مفاهیم)

۱۶- براساس روش ..... مفهوم‌سازی .....

(۱) اعتباری - از کل به جز می‌رسد.

(۲) قیاسی - از جز به کل می‌رسد.

(۳) قراردادی - به کمک فرهنگ یک جامعه امکان پذیر می‌گردد.

(۴) استقرایی - از طریق تئوری‌ها و فرضیه‌ها صورت می‌گیرد.

۱۷- کدام عبارت درست نیست؟

(۱) متغیر ایفاگر نقش رابط مفاهیم میان دو طرف قضیه است.

(۲) متغیر عاملی است که ارزش‌های مختلفی را به آن نسبت می‌دهند.

(۳) هر پدیده که در جریان تحقیق تغییر پذیرد می‌توان آن را از جهتی متغیر خواند.

(۴) متغیرهای اسمی را می‌توان براساس مقادیر مختلف و ارزش‌ها و اولویت آن‌ها به دو یا چند بخش رده‌بندی نمود.

۱۸- هایمن بر این باور است که .....

(۱) تحقیقات اجتماعی با مشاهده آغاز و با آن به پایان می‌رسد.

(۲) یک پرسشنامه را می‌توان با یک آزمایش مقایسه نمود.

(۳) شاخص‌های فضایی از شاخص‌های مهم سنجش علایق، ارزش‌ها و باورها هستند.

(۴) مدل تحلیلی همانند یک حلقه، طرح نظری تحقیق را به مشاهده و تحلیل اطلاعات پیوند می‌دهد.

۱۹- آژگود برای معنای هر مفهومی در طیف خود ابعاد ..... را در نظر می‌گیرد.

(۱) فاصله، شدت و توان (۲) ارزشی، توان و فعالیت (۳) کیفیت، شدت و جهت (۴) گرایش، باور و ارزش

۲۰- تحلیل صدفه (Contingency analysis) .....

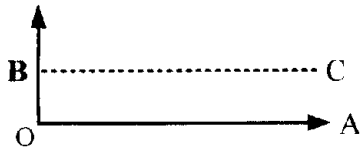
(۱) ارتباط میان شاخص‌های اندازه‌های گرایش مرکزی را نشان می‌دهد.

(۲) نحوه توزیع ارزش‌ها و مقادیر نمونه‌های به دست آمده را نشان می‌دهد.

(۳) به منظور بازیابی علّیت پیام‌ها به کار می‌رود.

(۴) یکی از شیوه‌های شناخت روایی در آزمون مجدد است.

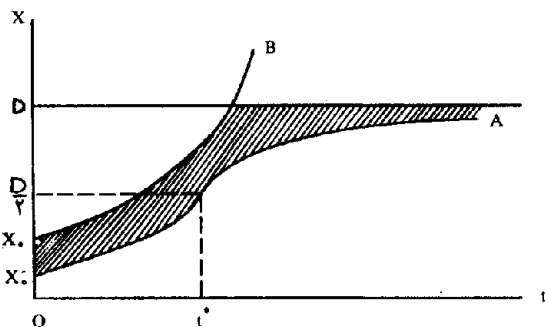
- ۲۱- کدام عبارت در رابطه با اصل بهینگی پاراتو صحیح است؟  
 (۱) حداکثر کردن تابع تولید جامعه نسبت به تقاضای کل جامعه  
 (۲) حداکثر کردن تابع تولید جامعه نسبت به کل مطلوبیت جامعه  
 (۳) حداقل کردن هزینه فرصت استفاده از کالا و خدمات  
 (۴) حداقل کردن هزینه فرصت و حداکثر کردن میزان مطلوبیت کل
- ۲۲- نمودار زیر در رابطه با افزایش درجه اطمینان در رسیدن به ذخایر در دست است. کدام عبارت صحیح است؟



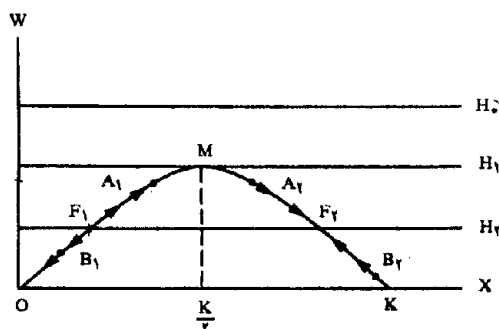
- (۱) در بالای خط BC سود متوسط مثبت است.  
 (۲) در زیر خط BC ذخایر از نظر اقتصادی مقرون به صرفه هستند.  
 (۳) با افزایش قیمت و هزینه استخراج هر واحد، خط BC به سمت پایین حرکت می‌کند.  
 (۴) اگر خط BC روی محور افقی مماس شود هیچ ذخیره‌ای از نظر اقتصادی مقرون به صرفه نیست.
- ۲۳- افزایش ذخیره منابع تجدیدپذیر با تابع ..... و ذخیره منبع پایان‌پذیر با تابع ..... انجام می‌گیرد.  
 (۱) اکتشاف، اکتشاف  
 (۲) اکتشاف، رشد بیولوژیک  
 (۳) رشد بیولوژیک، اکتشاف  
 (۴) رشد بیولوژیک، رشد بیولوژیک
- ۲۴- جمعیت پایدار یعنی .....  
 (۱) فقدان محدودیت‌های زیست محیطی برای توده زنده  
 (۲) برخورد توده زنده به حائل‌های زیست محیطی  
 (۳) منفی شدن رشد جمعیت توده زنده  
 (۴) متوقف شدن رشد جمعیت توده زنده
- ۲۵- میزان رشد نسبی توده زنده در شکل ساده آن در کدام تابع نشان داده شده است؟

(۱)  $\frac{X^*}{X}$  (۲)  $\frac{\Delta X}{X}$  (۳)  $\frac{dX}{dt}$  (۴)  $X_{t+1} - X_t$

- ۲۶- کدام عبارت در شمار عوامل مؤثر بر رشد توده زنده نیست؟  
 (۱) زمان (۲) زاد و ولد خالص (۳) وجود منابع جایگزین (۴) موانع زیست محیطی
- ۲۷- با توجه به نمودار زیر قسمت هاشور خورده بیانگر کدام عبارت است؟ (D بیانگر حد نهایی جمعیت توده زنده)  
 (۱) مقداری از جمعیت توده زنده که از فشار زیست محیطی و مقاومت بر رشد طبیعی حاصل شده است.  
 (۲) مقدار رشد جمعیت توده زنده که در طول زمان ثابت است.  
 (۳) میزان رشد طبیعی توده زنده به اندازه مشخص r.  
 (۴) میزان پذیرش افزایش توده زنده تا نقطه t\*.

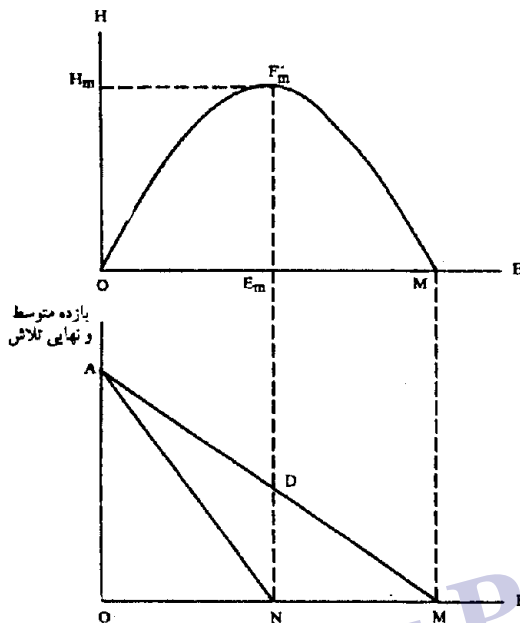


- ۲۸- با توجه به نمودار زیر که منحنی تابع رشد لجستیکی را نشان می‌دهد، حرکت به سمت نقطه A<sub>۱</sub> منجر به ..... جمعیت توده زنده می‌شود و در نقطه A<sub>۲</sub> میزان رشد ..... از میزان صید است.



- (۱) افزایش - کم‌تر  
 (۲) افزایش - بیش‌تر  
 (۳) کاهش - بیش‌تر  
 (۴) کاهش - کم‌تر

۲۹- منحنی زیر رابطه رفتاری میان میزان صید و تلاش و بازده متوسط و نهایی را نشان می‌دهد. در فاصله ON بازده ..... و در فاصله OM بازده ..... تلاش شیب ..... دارد.



- (۱) نهایی تلاش، مثبت - متوسط - منفی
- (۲) نهایی تلاش، منفی - متوسط - مثبت
- (۳) متوسط تلاش، منفی - نهایی - مثبت
- (۴) متوسط تلاش، مثبت - نهایی - منفی

۳۰- کدام عبارت از جمله مفروضات بهره‌برداری اشتراکی نیست؟

- (۱) دسترسی منابع تجدیدپذیر توسط افراد و بنگاه‌ها آزاد است.
- (۲) ذخیره منبع تجدیدپذیر به وسیله طبیعت به طور رایگان عرضه می‌شود.
- (۳) قوانین و مقررات دولتی بر دسترسی به منابع تجدیدپذیر کنترل دارند.
- (۴) تا زمانی که سود آخرین نفر به صفر نزدیک شود ورود و خروج برای آحاد مردم برای صید آزاد است.

۳۱- اگر شرط تعادل مالکیت خصوصی به صورت  $PH_E + P\left(\frac{H_X - H_E}{F_X - H_X}\right) = C_E$  باشد، افزایش هر واحد اضافی کدام نتیجه را به همراه خواهد داشت؟

- (۱) اثر مستقیم، افزایش صید اضافی به اندازه  $PH_E$
- (۲) اثر غیرمستقیم، افزایش صید اضافی به اندازه  $PH_E$
- (۳) اثر مستقیم، افزایش درآمد نهایی حاصل از صید
- (۴) اثر غیرمستقیم، کاهش درآمد نهایی حاصل از صید

۳۲- در رابطه با مقایسه میان میزان تلاش و صید در مالکیت خصوصی و اشتراکی کدام عبارت صحیح است؟

- (۱) در مالکیت اشتراکی ذخیره توده زنده بیش تر است.
- (۲) میزان تلاش در بهره‌برداری خصوصی بیش از بهره‌برداری اشتراکی است.
- (۳) در مالکیت اشتراکی برای بدست آوردن صید تلاش کم‌تری صورت می‌گیرد.
- (۴) در مالکیت خصوصی با تلاش کم‌تر میزان صید بیش‌تری به دست می‌آید.

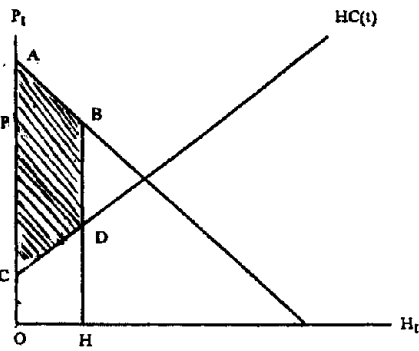
۳۳- کدام عبارت در رابطه با منفعت نهایی در سیستم‌های مختلف بهره‌برداری صحیح است؟

- (۱) در سیستم شخصی با درآمد نهایی برابر است.
- (۲) در سیستم رقابتی با درآمد نهایی برابر است.
- (۳) در سیستم انحصاری با مطلوبیت نهایی برابر است.
- (۴) در سیستم اجتماعی با تابع معکوس تقاضای بازار برابر است.

۳۴- اگر میزان صید در زمان حال و آینده طوری تعیین شود که ارزش سایه‌ای در هر دو وضعیت مفهوم یکسان داشته باشد، میزان صید .....

- (۱) در هر دوره صعودی خواهد شد.
- (۲) بین دو دوره بهینه خواهد بود.
- (۳) بین دو دوره بیش از حد بهینه خواهد بود.
- (۴) بین دو دوره کم‌تر از بهینه خواهد بود.

۳۵- نمودار زیر تابع تقاضای معکوس و تابع هزینه نهایی کل را در سیستم بهره‌برداری اجتماعی نشان می‌دهد. قسمت هاشور خورده بیانگر کدام عبارت است؟



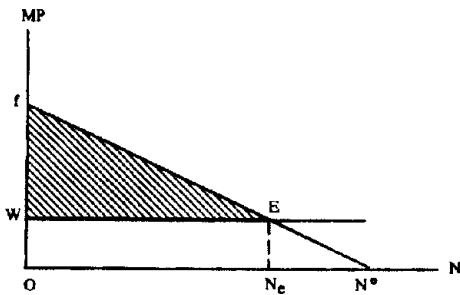
- (۱) هزینه کل صید
- (۲) مازاد خالص اجتماعی
- (۳) درآمد کل تولیدکنندگان
- (۴) مازاد خالص مصرف‌کننده

۳۶- کدام عبارت در شمار شروط بهره‌برداری بهینه اجتماعی از توده زنده نیست؟

- (۱) اثر خارجی بودن ذخیره توده زنده
  - (۲) اثر ذخیره توده زنده در تابع رشد بیولوژیک
  - (۳) تعیین میزان صید در هر زمان بالاتر از حد بهینه
  - (۴) رشد نسبی درآمد حاصل از فروش صید در دو دوره متوالی
- ۳۷- تحت چه شرایطی دوره کاشت و برداشت درختان جنگل‌های مصنوعی از نظر اقتصادی بهینه خواهد بود؟

- (۱) رشد نسبی مقدار چوب تولید شده = هزینه فرصت عدم برداشت
- (۲) بازده سرمایه‌گذاری برای احداث جنگل > بازده نهایی سایر سرمایه‌گذاری‌ها
- (۳) بازده سرمایه‌گذاری برای احداث جنگل < بازده نهایی سایر سرمایه‌گذاری‌ها
- (۴) بازده سرمایه‌گذاری برای احداث جنگل = بازده نهایی سایر سرمایه‌گذاری‌ها

۳۸- با توجه به نمودار زیر که منحنی بهره‌وری نیروی کار و رانت زمین را نشان می‌دهد، منطقه هاشور خورده بیانگر کدام عبارت است؟

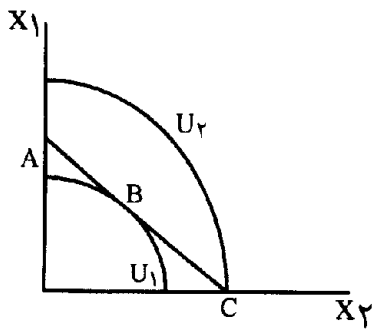


- (۱) حداکثر رانت
- (۲) حداکثر دستمزد پرداختی به نیروی کار
- (۳) بهره‌وری نهایی نیروی کار
- (۴) تعداد بهینه کارگران

۳۹- در رابطه با مقایسه میان الگوهای بهره‌برداری شخصی و اشتراکی از زمین کدام عبارت صحیح است؟

- (۱) در الگوی بهره‌برداری شخصی ورود و خروج کارگران برای اشتغال آزاد است.
  - (۲) در الگوی بهره‌برداری شخصی دسترسی کارگران به یک قطعه زمین آزاد است.
  - (۳) در الگوی اشتراکی اشتغال تا حدی ادامه می‌یابد که رانت زمین به صفر نزدیک شود.
  - (۴) در الگوی اشتراکی صاحب زمین تعداد کارگران را با هدف حداکثر کردن رانت انتخاب می‌کند.
- ۴۰- تخصیص بهینه تولید در مالکیت خصوصی زمین، تحت چه شرایطی به دست می‌آید؟
- (۱) بهره‌وری نیروی کار < ارزش اجاره زمین
  - (۲) بهره‌وری نیروی کار = ارزش اجاره زمین
  - (۳) بهره‌وری نیروی کار < ارزش اسمی دستمزد
  - (۴) بهره‌وری نیروی کار = ارزش اسمی دستمزد

- ۴۱- با توجه به منحنی‌های بی تفاوتی  $u_1$  و  $u_2$  که مقعر می‌باشند و خط بودجه  $AC$ ، کدام گزینه صحیح می‌باشد؟  
 (۱) بیانگر حداکثر مطلوبیت و راه حل گوشه‌ای است.  
 (۲) نشانگر نقطه تعادل و حداکثر مطلوبیت است.  
 (۳) نقطه بهینه بوده و راه حل گوشه‌ای را نشان می‌دهد.  
 (۴)  $A$  و  $C$  بیانگر حداکثر مطلوبیت و راه‌حل گوشه‌ای می‌باشند.



- ۴۲- برای این‌که به حداکثر رساندن مطلوبیت با توجه به محدودیت بودجه (درآمد) مصرف کننده دارای راه حل منحصر به فردی باشد. متضمن آنست که ..... باشد.  
 (۱) منحنی مطلوبیت، محدب  
 (۲) منحنی مطلوبیت، اکیداً شبه مقعر  
 (۳) منحنی بی تفاوتی، مقعر  
 (۴) منحنی بی تفاوتی، اکیداً شبه مقعر
- ۴۳- تابع مطلوبیت مصرف کننده‌ای به صورت  $u = x_1 x_2$  می‌باشد. چنانچه قیمت کالاهای مصرفی به ترتیب  $p_1$  و  $p_2$  و درآمد وی  $y$  باشد. تابع مطلوبیت غیر مستقیم این مصرف کننده کدام عبارت می‌باشد؟

$$V = \frac{1}{4} y^2 p_1^{-1} p_2^{-1} \quad (1)$$

$$V = \frac{1}{2} y^2 p_1^{-1} p_2^{-1} \quad (2)$$

$$V = \frac{1}{2} y p_1^{-1} p_2^{-1} \quad (3)$$

$$V = y p_1^{-1} p_2^{-1} \quad (4)$$

- ۴۴- در مورد تابع مطلوبیت  $u = [q_1 + 2q_2 + 3q_3]^{\frac{1}{4}}$  کدام گزینه صحیح می‌باشد؟  
 (۱) جمع پذیر است.  
 (۲) همگن از درجه یک است.  
 (۳) همگن از درجه  $\frac{1}{4}$  است.  
 (۴) قویاً جدایی پذیر است.
- ۴۵- تابع مطلوبیت غیر مستقیم، اکیداً ..... است.  
 (۱) شبه محدب  
 (۲) شبه مقعر  
 (۳) محدب  
 (۴) مقعر
- ۴۶- در مورد ویژگی‌های توابع تقاضای جبرانی، کدام یک از عبارات زیر صحیح می‌باشند؟  
 (۱) همگن درجه یک از قیمت‌ها است.  
 (۲) همگن درجه صفر از قیمت‌ها است.  
 (۳) همگن درجه صفر از قیمت‌ها و درآمد است.  
 (۴) همگن درجه صفر از قیمت‌ها و همگن درجه یک از درآمد است.

- ۴۷- فرض کنید تابع مطلوبیت مصرف کننده‌ای به صورت  $u = x_1^\alpha x_2^{1-\alpha}$  و خط بودجه وی  $y = p_1 x_1 + p_2 x_2$  می‌باشد که  $Y$  و  $p_1$  و  $p_2$  به ترتیب، درآمد، قیمت کالای  $x_1$  و قیمت کالای  $x_2$  می‌باشند. توابع تقاضا برای کالاهای  $x_1$  و  $x_2$  عبارتند از:

$$x_2 = \frac{y^{(1-\alpha)}}{p_2}, x_1 = \frac{y^\alpha}{p_1} \quad (2)$$

$$x_2 = \frac{y}{p_2}, x_1 = \frac{y}{p_1} \quad (1)$$

$$x_2 = \frac{y}{(1-\alpha)p_2}, x_1 = \frac{y}{\alpha p_1} \quad (4)$$

$$x_2 = \frac{(1-\alpha)y}{p_2}, x_1 = \frac{\alpha y}{p_1} \quad (3)$$

- ۴۸- تابع مطلوبیت مصرف کننده‌ای از دو کالای  $q_1$  و  $q_2$  به صورت  $u = q_1 q_2^2$  و رابطه قیمت دو کالا نیز به صورت  $p_1 = 2p_2$  می‌باشد. تابع تقاضای جبرانی برای  $q_2$  عبارت است از:

$$q_2 = \sqrt[3]{\frac{2u^\circ p_1}{p_2}} \quad (2)$$

$$q_2 = \sqrt{\frac{2u^\circ p_1}{p_2}} \quad (1)$$

$$q_2 = \sqrt[3]{4u^\circ} \quad (4)$$

$$q_2 = \sqrt{\frac{4u^\circ p_2}{p_1}} \quad (3)$$

- ۴۹- طبق شرط جمعی کونات، مجموع کشش‌های خود قیمتی و متقابل قیمتی برای توابع تقاضای جبرانی در فضای دو کالایی بیان می‌دارد که کالاها ..... می‌باشند.  
 (۱) جانشین یکدیگر  
 (۲) مکمل یکدیگر  
 (۳) لوکس (تجملی)  
 (۴) پست

۵۰- با فرض وجود دو کالا، چنانچه فقط قیمت کالای اول افزایش یابد، با توجه به تعیین وضعیت تعادل مصرف کننده قبل و بعد از تغییر قیمت، کدام یک از عبارات زیر صحیح می باشد؟

CV>CS>EV (۲)      EV>CV<CS (۱)  
 CS>CV>EV (۴)      EV>CS>CV (۳)

۵۱- توابع مطلوبیت فون نیومن - مورگنسترن دارای خصوصیات ..... می باشند.

۵۲- (۱) غیر مشخص (۲) شاخص استاندارد (۳) شاخص عددی (کاردینال) (۴) شاخص ترتیبی (اردینال)  
 نرخ تکنیکی جانشینی (RTS) برای توابع تولید با کشش جانشینی ثابت (CES) کدام یک از عبارات زیر می باشد؟

RTS =  $\left(\frac{x_2}{x_1}\right)^{\rho+1}$  (۱)      RTS =  $\frac{\alpha}{1-\alpha} \left(\frac{x_2}{x_1}\right)^{\rho}$  (۲)  
 RTS =  $\left(\frac{1-\alpha}{\alpha}\right) \left(\frac{x_1}{x_2}\right)^{\rho+1}$  (۳)      RTS =  $\frac{\alpha}{1-\alpha} \left(\frac{x_2}{x_1}\right)^{\rho+1}$  (۴)

۵۳- تابع تولید  $q = A[\alpha x_1^{-\rho} + (1-\alpha)x_2^{-\rho}]^{-\frac{1}{\rho}}$  در صورتی تبدیل به تابع تولید کاب - داگلاس می شود که دارای کدام یک از شرایط زیر باشد؟

$\rho \rightarrow 0$      $A=1$      $\sigma=1$  (۱)       $-1 < \rho < 0$      $\sigma > 1$  (۲)  
 $\rho \rightarrow \infty$      $\sigma=0$  (۳)       $\rho \rightarrow -1$      $\sigma \rightarrow \infty$  (۴)

۵۴- فرض کنید تابع درآمد یکسان تولیدکننده‌های به صورت  $R = p_1q_1 + p_2q_2$  و منحنی تبدیل تولید وی به صورت  $x^0 = h(q_1, q_2)$  باشد درآمدهای خود را برای مقدار معین نهاده  $x^0$  حداکثر نماید. در فرآیند حداکثر سازی، ضریب لاگرانژ معادل کدام یک از عبارات زیر خواهد بود؟

۵۵- (۱) ارزش تولید نهایی (۲) درآمد نهایی نهاده X (۳) هزینه نهایی (۴) درآمد نهایی تولید کننده  
 در چه صورتی تابع عرضه‌ی کل دارای شیب منفی خواهد بود؟

(۱) قیمت مواد اولیه افزایش یابد. (۲) منحنی MC بنگاه‌های فردی صعودی باشد.  
 (۳) پی‌آمد خارجی اقتصادی وجود داشته باشد. (۴) پی‌آمد خارجی غیر اقتصادی وجود داشته باشد.

۵۶- تابع مطلوبیت مصرف کننده‌ای که از دو کالای  $q_1$  و  $q_2$  تقاضا می کند به صورت  $u = q_1^2 q_2^2$  می باشد. اگر  $p_1 = 2p_2$  و درآمد وی معادل ۱۰۰ واحد پولی باشد، توابع تقاضا برای  $q_1$  و  $q_2$  به ترتیب عبارتند از:

$q_2 = \frac{100}{2p_1}$  ,  $q_1 = \frac{100}{2p_2}$  (۱)       $q_2 = \frac{2}{100p_1}$  ,  $q_1 = \frac{2}{100p_2}$  (۲)  
 $q_2 = \frac{100}{2p_2}$  ,  $q_1 = \frac{50}{2p_2}$  (۴)       $q_2 = \frac{2}{100p_2}$  ,  $q_1 = \frac{2}{100p_1}$  (۳)

۵۷- فرض کنید دولت مالیات واحد بر فروش به مقدار t ریال وضع نماید. در آن صورت شرط اولیه برای حداکثر نمودن سود معادل کدام عبارت خواهد بود؟

$\phi'(q_i) = p - t$  (۱)       $\phi'(q_i) = p(1-V)$  (۲)       $\phi'(q_i) = p + t$  (۳)       $\phi'(q_i) = p$  (۴)

۵۸- در بازاری ۴ بنگاه هر یک با توابع عرضه  $S = 2p - 8$  و  $S = 2p - 4$  بنگاه هر یک با توابع عرضه  $S = 2p - 6$  وجود دارند تابع عرضه صنعت کدام یک از گزینه‌ها خواهد بود؟

$p < 2 \Rightarrow S = 0$  ,  $2 \leq p \leq 3 \Rightarrow S = 8p - 24$  ,  $p > 3 \Rightarrow S = 16p - 56$  (۱)  
 $p < 3 \Rightarrow S = 0$  ,  $3 \leq p \leq 4 \Rightarrow S = 8p - 24$  ,  $p > 4 \Rightarrow S = 16p - 56$  (۲)  
 $p < 5 \Rightarrow S = 0$  ,  $4 \leq p \leq 5 \Rightarrow S = 8p - 24$  ,  $p > 5 \Rightarrow S = 16p - 56$  (۳)  
 $p < 6 \Rightarrow S = 0$  ,  $5 \leq p \leq 6 \Rightarrow S = 8p - 24$  ,  $p > 6 \Rightarrow S = 16p - 56$  (۴)

۵۹- تابع تولید یک بنگاه، رقابتی به صورت  $q = -\frac{1}{2}L^2 + 4L^2 + 20L$  است (L نهاده نیروی کار می باشد). اگر دستمزد نیروی کار معادل ۲۰۰ واحد پولی باشد. حداقل قیمتی که بنگاه رقابتی در کوتاه مدت به تولید خود ادامه می دهد چقدر است؟

۵ (۴)      ۱۰ (۳)      ۲۵ (۲)      ۴۰ (۱)



۶۰- تابع هزینه بلند مدت بنگاه تولیدی نمونه به صورت  $TC = 2q^3 - 8q^2 + 16q$  می‌باشد. با توجه به تابع عرضه بلند مدت صنعت اگر تابع تقاضای صنعت به صورت  $D = 1000 - 50p$  باشد، قیمت و مقدار تعادلی صنعت به ترتیب برابر ..... و تعداد بنگاه‌های تولیدی معادل ..... واحد خواهد بود.

(۱) ۵۰، ۰، ۲۰ (۲) ۲۰۰، ۶، ۱۶ (۳) ۳۰۰، ۲، ۸ (۴) ۵۰، ۸، ۴

### توسعه کشاورزی تکمیلی

۶۱- کدام نرخ رشد در شمار انواع نرخ رشد مد نظر هارود برای توجیه نظریه خود مبنی بر حفظ تعادل همیشگی رشد یکنواخت در اقتصاد نیست؟

(۱) اسمی (۲) واقعی (۳) تضمین شده (۴) طبیعی

۶۲- کدام عبارت در شمار محدودیت‌های مدل رشد اقتصادی هارود و دمار است؟

(۱) ثابت بودن نرخ بهره بدون توجه به شرایط بازار

(۲) استفاده از نیروی کار و سرمایه با نسبت‌های تصاعدی

(۳) در نظر گرفتن تغییرات قیمت در شرایط بی ثباتی اقتصاد

(۴) نوسان پذیری میل متوسط به پس انداز و نسبت سرمایه به تولید

۶۳- در رابطه با مقایسه میان مدل پاسینتی و مدل کالدور کدام عبارت صحیح است؟

(۱) معرفی نرخ سود به پس انداز دستمزد بگیران در مدل پاسینتی، مدل کالدور را کامل کرد.

(۲) کالدور مشخص نمود که درآمد کل باید به طور متناسب میان سرمایه داران و دستمزد بگیران تقسیم شود.

(۳) در صورت عدم پس انداز توسط دستمزد بگیران، مدل پاسینتی میان دو مفهوم توزیع در آمد تمایزی قائل نمی‌شود.

(۴) کالدور رابطه مستقیم و ساده میان نرخ سود و رشد در نظر گرفت در مقابل پاسینتی رابطه غیرخطی و پیچیده‌ای معرفی کرد.

۶۴- طبق مدل رابینسون، در صورت انحراف اقتصاد از عصر طلایی و ایجاد شرایط  $\frac{\Delta N}{N} > \frac{\Delta K}{K}$  چه وضعیتی رخ می‌دهد؟

(۱) بیکاری کاهش و نرخ رشد سرمایه افزایش می‌یابد.

(۲) دستمزدهای پولی در جهت رسیدن مجدد به تعادل افزایش می‌یابد.

(۳) با فرض ثبات سطح قیمت‌ها، دستمزدهای واقعی کاهش می‌یابد.

(۴) نرخ سود و نرخ رشد سرمایه تا حد برابری با نرخ رشد جمعیت، کاهش می‌یابد.

۶۵- به اعتقاد پروفیسور مید رشد مداوم اقتصادی نیازمند ایجاد کدام شرط نیست؟

(۱) کشش جایگزینی میان تمام عوامل تولید برابر با یک است.

(۲) پیشرفت‌های فنی در مورد تمام عوامل تولید ثابت است.

(۳) نسبت هزینه پرداختی بابت تولید و سود حاصل از سرمایه ثابت است.

(۴) قسمتی از سود، دستمزد و اجاره که پس انداز می‌شود، ثابت است.

۶۶- به اعتقاد پروفیسور سن کدام عبارت در شمار نقاط ضعف مدل سولو است؟

(۱) تابع سرمایه‌گذاری نقش اصلی در مدل ایفا می‌کند و ورود آن به مدل عدم تعادل مدل هارود را بر طرف می‌کند.

(۲) تمام توجه معطوف به تعادل میان نرخ رشد طبیعی و نرخ رشد تضمین شده مدل هارود است.

(۳) پیشرفت‌های فنی نمی‌توانند سبب افزایش بازدهی نیروی کار شوند.

(۴) قیمت‌ها انعطاف‌پذیر هستند و روند رشد اقتصاد یکنواخت است.

۶۷- کدام عبارت در شمار ویژگی‌های مثبت مدل رشد کالدور است؟

(۱) معرفی تابع پیشرفت‌های فنی به جای تولیدی

(۲) بررسی شرایط رشد اقتصادی مداوم و یکنواخت

(۳) معرفی پس انداز و تمرکز سرمایه به عنوان تنها عوامل تعیین کننده رشد اقتصادی

(۴) تعیین نرخ رشد اقتصادی با استفاده از حجم سرمایه و نسبت پس انداز به درآمد

۶۸- کدام عبارت در شمار محدودیت‌های مدل پیشرفت‌های فنی متضمن سولو نیست؟

(۱) در تمام طول عمر ماشین آلات، تعداد نیروی کار فعال بر روی ماشین آلات ثابت خواهد بود.

(۲) تأثیر انتظارات دستمزد بر ساخت ماشین آلات جدید نادیده گرفته می‌شود.

(۳) استهلاک ماشین آلات به صورت تابعی نهایی است.

(۴) شرایط اقتصادی به صورت غیر رقابتی است.

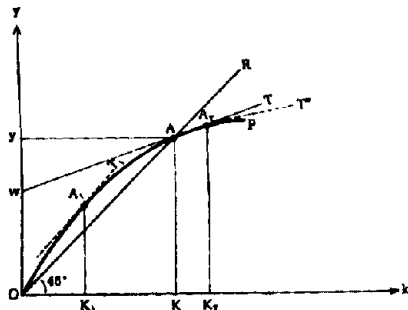
-۶۹

همه موارد زیر در شمار ویژگی‌های رشد مداوم اقتصادی است به جز:

- (۱) نیروی کار با نرخ تصاعدی  $\pi$  رشد می‌کند.
- (۲) اشتغال کامل در هر زمان حکمفرما است.
- (۳) امکان جایگزین کردن عوامل تولید به جای یکدیگر وجود ندارد.
- (۴) در اقتصاد تنها یک کالای مرکب وجود دارد که می‌توان آن را مصرف کرد.

-۷۰

با توجه به نمودار مقابل که رابطه میان تولید سرانه و سرمایه سرانه را نشان می‌دهد، اگر سرمایه به کار رفته در تولید معادل  $OK_1$  باشد، کدام وضعیت رخ می‌دهد؟ (محور افقی نسبت سرمایه به کار و محور عمودی تولید سرانه را نشان می‌دهد).



- (۱) نسبت سرمایه به کار بیش از حالت تعادل در زمان اشتغال کامل است.
- (۲) نرخ سود کاهش می‌یابد تا زمانی که تعادل به نقطه A برسد.
- (۳) نرخ رشد تمرکز سرمایه بیش از نیروی کار است.
- (۴) نسبت سرمایه به تولید ثابت می‌ماند.

-۷۱

کدام عبارت در شمار دلایل با اهمیت بودن تمرکز سرمایه نیست؟

- (۱) رفع کمبود تولید کالاهای سرمایه‌ای
  - (۲) امکان استقراض خارجی جهت افزایش تولید سرمایه‌ای
  - (۳) شکستن دور باطل فقر در کشورهای در حال توسعه
  - (۴) استفاده از مطلوب‌تر و کامل‌تر از منابع موجود در اقتصاد
- کدام عبارت در شمار شروط لازم برای عملی شدن اصول ضریب افزایش در نظریه کینز در رابطه با سرمایه‌گذاری لقائی (تصاعدی) نیست؟

-۷۲

(۱) وجود بیکاری غیر داوطلبانه

(۲) شیب مثبت و صعودی برای منحنی عرضه تولید در اقتصاد

(۳) وجود ظرفیت مازاد در صنایع کالاهای سرمایه‌ای و سنگین

(۴) وجود منحنی عرضه نسبتاً با کشش سرمایه در گردش مورد نیاز برای افزایش تولید

کدام عبارت از جمله اثرات مثبت صنعتی شدن بر رشد کشاورزی نیست؟

-۷۳

(۱) افزایش سطح درآمدها

(۲) کاهش تنوع کالاهای مصرفی

(۳) افزایش حجم سرمایه در بخش کشاورزی

(۴) ایجاد فرصت‌های اشتغال برای روستائیان

کدام عبارت از جمله نقاط ضعف ملاک عوامل پسماند (در محاسبه نسبت افزایش در تولید ناخالص ملی) است؟

-۷۴

(۱) تأثیر ناچیز عوامل پسماند بر ارتقای علمی جامعه

(۲) امکان سنجش عملی تأثیر سرمایه‌گذاری در تمرکز سرمایه انسانی

(۳) اختصاص اهمیت بیش‌تر به سهم سرمایه در رشد اقتصادی

(۴) امکان بررسی کیفیت سطح آموزشی به صورت مجزا

کدام عبارت در شمار پیش فرض‌های مدل تین برگن و کوری برای برآورد نیازهای آتی نیروی انسانی و آموزش است؟

-۷۵

(۱) میان تعداد افراد با تحصیلات متوسطه و آموزش‌های علمی رابطه معکوس وجود دارد.

(۲) نیروی کار در سطوح معین آموزشی قابل جایگزین شدن نیستند.

(۳) سطح تکنولوژی و بازدهی تولید در طول زمان افزایشی است.

(۴) آموزش در روند تولید بر سایر عوامل مقدم است.

کدام عبارت در شمار عوامل بازدارنده رشد قوه خلاقیت و ابتکار در کشورهای در حال توسعه نیست؟

-۷۶

(۱) وجود تسهیلات زیر بنایی بر امکان خطر و نا امنی تولید کنندگان جدید می‌افزاید.

(۲) نظام اجتماعی شرایط و فرصت‌های لازم برای رشد حس خلاقیت و ابتکار را ایجاد نمی‌کند.

(۳) تعداد معدودی از مبتکران بر بازارهای فروش تسلط پیدا می‌کنند و آن را در اختیار می‌گیرند.

(۴) عقب ماندگی تکنولوژیکی، تولید سرانه کارگران و کیفیت تولید را کاهش و از نوآوری جلوگیری می‌کند.

- ۷۷- اتخاذ سیاست جانشینی واردات به عنوان یکی از اقدامات متداول دولت‌ها در کشورهای در حال توسعه برای مقابله با کسری تراز پرداخت‌ها، شامل کدام اقدام نمی‌شود؟
- ۱) تشویق واردات کالاهای سرمایه‌گذاری
  - ۲) افزایش تعرفه‌های گمرکی بر واردات
  - ۳) اعمال نظام سهمیه‌بندی برای واردات کالاهای ضروری‌تر
  - ۴) محاسبه نرخ ارز خارجی با نرخی به مراتب کم‌تر از نرخ اسمی آن
- ۷۸- کدام عبارت به اعتقاد سینگر در شمار دلایل انحراف روند طبیعی توسعه اقتصادی کشورهای در حال توسعه است؟
- ۱) بخش زیادی از سود سرمایه‌گذاری توسط کشورهای سرمایه‌گذار خارج شده است.
  - ۲) ارزش افزوده ناشی از وجوه سرمایه‌گذاری در بخش‌های غیر مولد سرمایه‌گذاری شده است.
  - ۳) رابطه مبادله کشورهای در حال توسعه با کشورهای توسعه یافته صنعتی به مرور زمان بهبود یافته است.
  - ۴) سرمایه‌گذاری در بخش‌هایی که پیشرفت‌های فنی را حداقل و صرفه‌جویی داخلی را حداکثر کرده است.
- ۷۹- کدام عبارت از جمله محدودیت‌های سیاست اعمال تعرفه‌های گمرکی برای حمایت از صنایع نوزاد داخلی نیست؟
- ۱) به مشکل عرضه سرمایه توجه نمی‌شود.
  - ۲) این سیاست تنها در مرحله تولید صنایع نوزاد کاربرد دارد.
  - ۳) اقتصاد را به طرف رشد متعادل تمام بخش‌ها سوق می‌دهد.
  - ۴) انتخاب بین صنایع نوزاد تا حد زیادی غیر مطمئن است.
- ۸۰- کدام عبارت در شمار فرضیات مدل کالدور نیست؟
- ۱) اقتصاد در وضعیت اشتغال کامل است.
  - ۲) تولید ملی شامل دستمزد و سود است.
  - ۳) نسبت سرمایه‌گذاری به تولید متغیری وابسته است.
  - ۴) شرایط رقابت ناکامل یا قدرت انحصاری در بازار وجود دارد.