

سری سوال : یک ۱

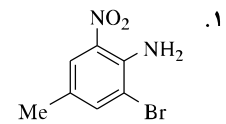
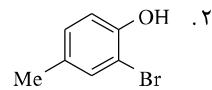
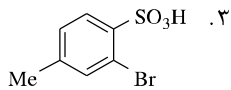
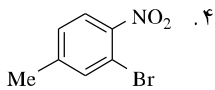
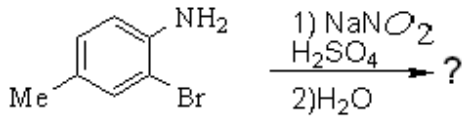
زمان آزمون (دقیقه) : تستی : ۱۲۰ : تشریحی : ۰

تعداد سوالات : تستی : ۴۰ : تشریحی : ۰

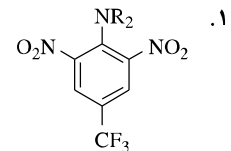
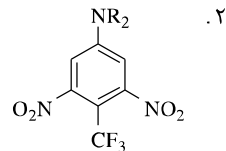
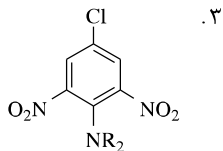
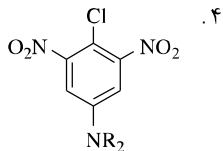
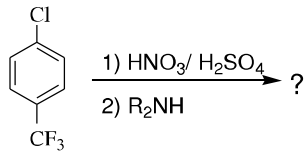
عنوان درس : سنتز مواد آلی

رشته تحصیلی / گد درس : شیمی گرایش محض ۱۱۱۴۰۲۹

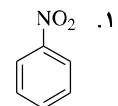
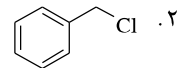
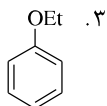
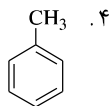
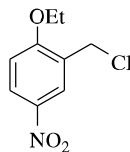
۱- محصول واکنش زیر کدام است؟



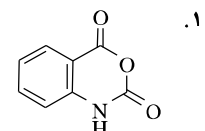
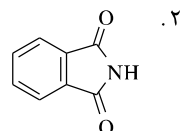
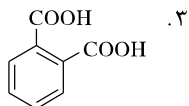
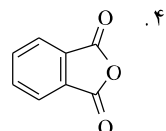
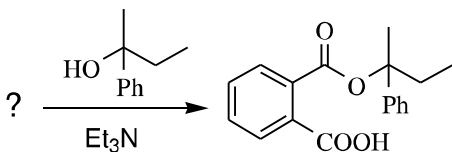
۲- محصول واکنش زیر کدام گزینه است؟



۳- ماده اولیه مورد نیاز برای سنتز ترکیب مقابل کدام است؟



۴- ماده ی اولیه ی مناسب برای واکنش زیر کدام است؟



سری سوال : ۱ یک

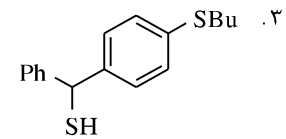
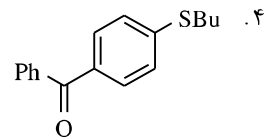
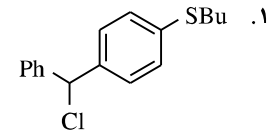
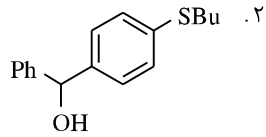
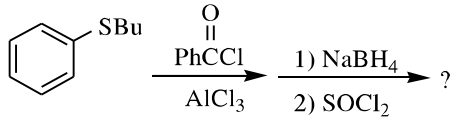
زمان آزمون (دقیقه) : تستی : ۱۲۰ تشریحی : ۰

تعداد سوالات : تستی : ۴۰ تشریحی : ۰

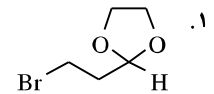
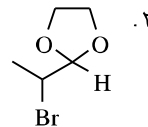
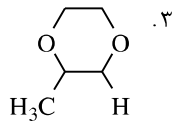
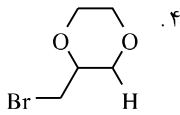
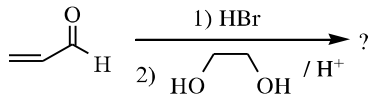
عنوان درس : سنتز مواد آلی

رشته تحصیلی / گد درس : شیمی گرایش محض ۱۱۴۰۲۹

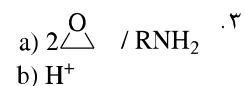
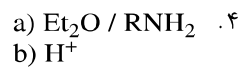
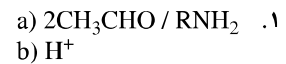
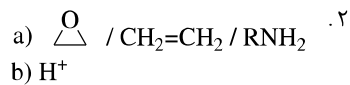
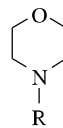
۵- محصول اصلی واکنش زیر کدام گزینه است؟



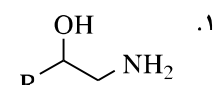
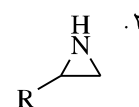
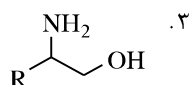
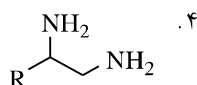
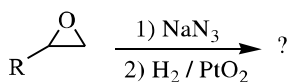
۶- محصول واکنش زیر کدام گزینه است؟



۷- مواد اولیه ی مناسب برای سنتز مشتق مورفولین کدام گزینه است؟



۸- محصول عمده واکنش زیر کدام گزینه است؟



سری سوال : ۱ یک

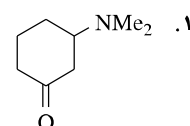
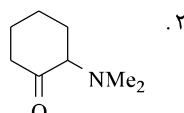
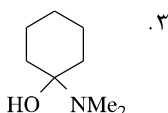
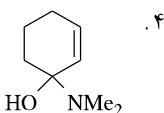
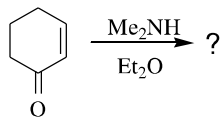
زمان آزمون (دقیقه) : تستی : ۱۲۰ : تشریحی : ۰

تعداد سوالات : تستی : ۴۰ : تشریحی : ۰

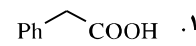
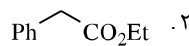
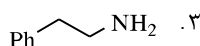
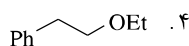
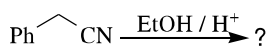
عنوان درس : سنتزموادآلی

رشته تحصیلی/ کد درس : شیمی گرایش محض ۱۱۴۰۲۹

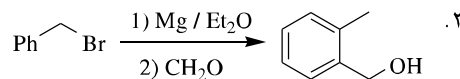
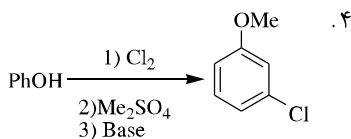
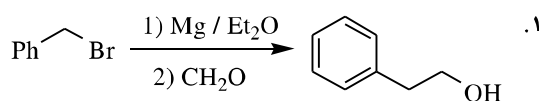
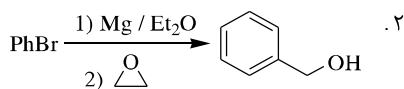
۹- محصول واکنش زیر کدام گزینه است؟



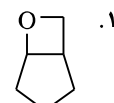
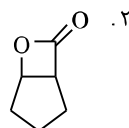
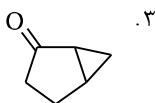
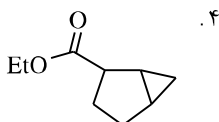
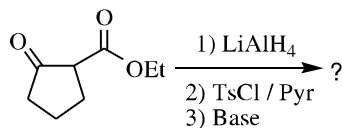
۱۰- کدام گزینه محصول اصلی واکنش مقابل را نشان می دهد؟



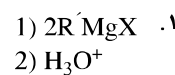
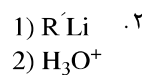
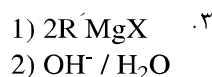
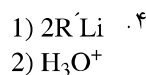
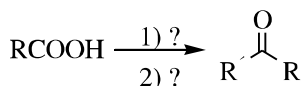
۱۱- محصول کدامیک از واکنش های زیر درست است؟



۱۲- محصول واکنش مقابل کدام گزینه است؟



۱۳- واکنشگرهای لازم برای تبدیل مقابل کدام است؟



سری سوال : ۱ یک

زمان آزمون (دقیقه) : تستی : ۱۲۰ تشریحی : ۰

تعداد سوالات : تستی : ۴۰ تشریحی : ۰

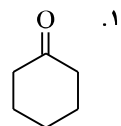
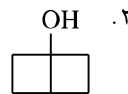
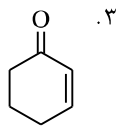
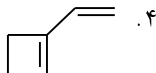
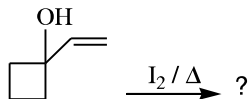
عنوان درس : سنتز مواد آلی

رشته تحصیلی / کد درس : شیمی گرایش محض ۱۱۴۰۲۹

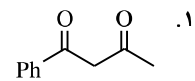
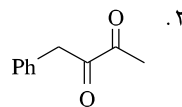
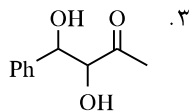
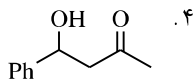
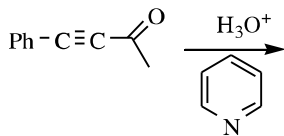
۱۴- کدامیک از معرف های زیر نمی توانند افزایش مزدوج یا مایکل را انجام دهند؟

۱. آلی لیتیم (RLi)
۲. آلی مس-لیتیم (R_2CuLi)
۳. ترکیب آلی لیتیم همراه با نمک مس
۴. ترکیب آلی منیزیم همراه با نمک مس

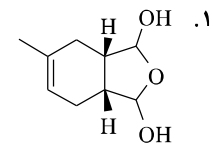
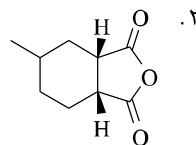
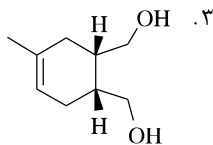
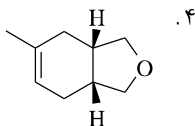
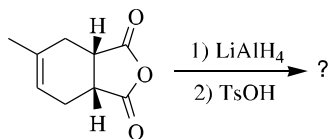
۱۵- محصول واکنش زیر کدام گزینه است؟



۱۶- کدام گزینه محصول اصلی واکنش را نشان می دهد؟



۱۷- محصول واکنش زیر کدام گزینه است؟



سری سوال : ۱ یک

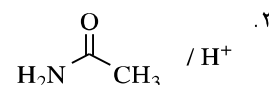
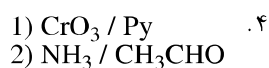
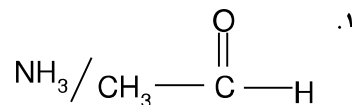
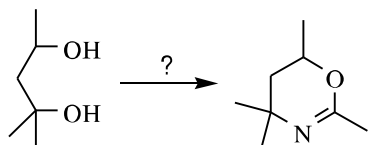
زمان آزمون (دقیقه) : تستی : ۱۲۰ : تشریحی : ۰

تعداد سوالات : تستی : ۴۰ : تشریحی : ۰

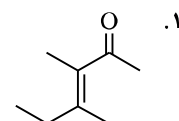
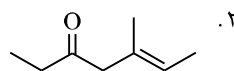
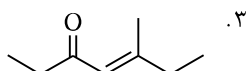
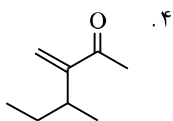
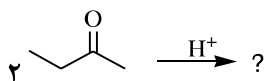
عنوان درس : سنتز مواد آلی

رشته تحصیلی / گد درس : شیمی گرایش محض ۱۱۴۰۲۹

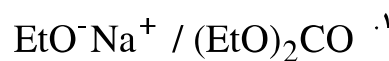
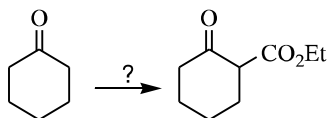
۱۸- واکنشگرهای لازم برای تبدیل مقابل کدام است؟



۱۹- محصول تراکم آلدولی زیر کدام گزینه است؟



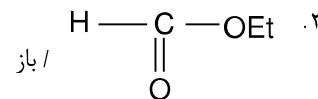
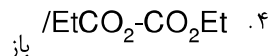
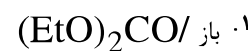
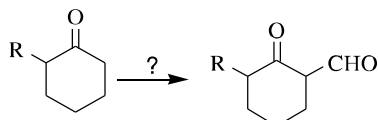
۲۰- واکنشگر لازم برای واکنش زیر کدام گزینه است؟



۴. گزینه های ۱ و ۲



۲۱- معرف مناسب برای واکنش زیر کدام گزینه است؟



سری سوال : ۱ یک

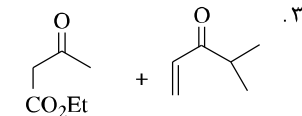
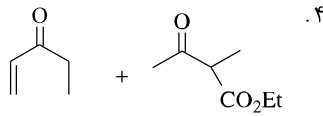
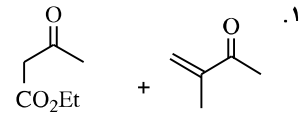
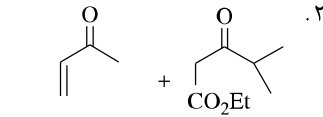
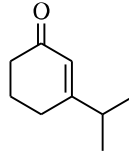
زمان آزمون (دقیقه) : تستی : ۱۲۰ : تشریحی : .

تعداد سوالات : تستی : ۴۰ : تشریحی : .

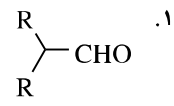
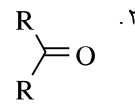
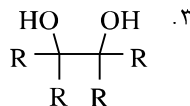
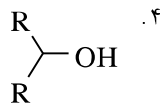
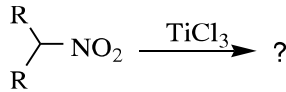
عنوان درس : سنتز مواد آلی

رشته تحصیلی / گد درس : شیمی گرایش محض ۱۱۴۰۲۹

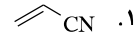
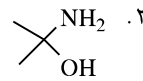
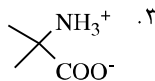
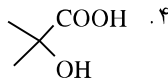
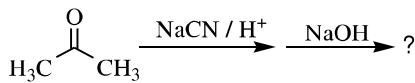
۲۲- مواد اولیه ی لازم برای سنتز ترکیب مقابل کدام گزینه است؟



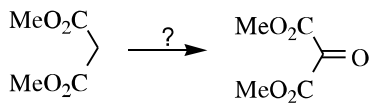
۲۳- محصول واکنش زیر کدام گزینه است؟



۲۴- محصول نهایی واکنش زیر کدام گزینه است؟



۲۵- معرف مناسب برای واکنش زیر کدام گزینه است؟



.۴ N2O4

.۲ HNO3

.۲ N2O5

.۱ HONO

سری سوال : ۱ یک

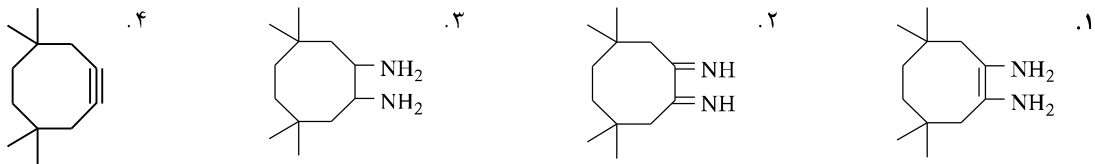
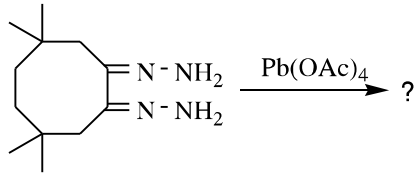
زمان آزمون (دقیقه) : تستی : ۱۲۰ تشریحی : ۰

تعداد سوالات : تستی : ۴۰ تشریحی : ۰

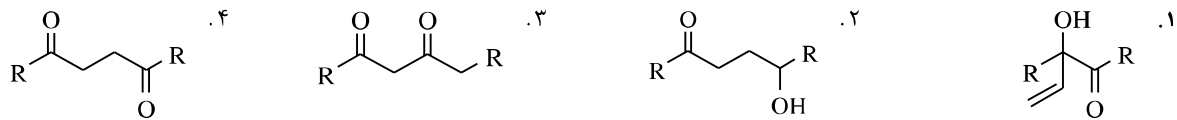
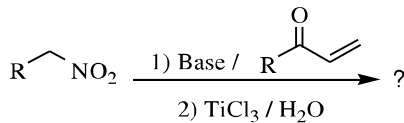
عنوان درس : سنتزمواد آلی

رشته تحصیلی/گد درس : شیمی گرایش محض ۱۱۴۰۲۹

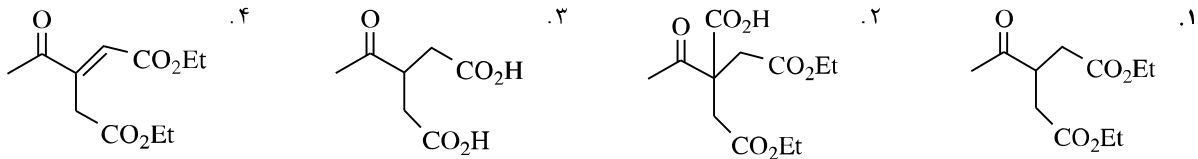
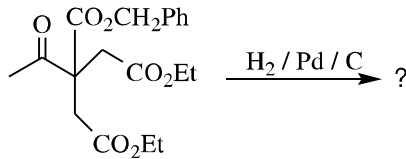
۲۶- محصول واکنش زیر کدام گزینه است؟



۲۷- محصول واکنش زیر کدام گزینه است؟



۲۸- محصول واکنش زیر کدام گزینه است؟



۲۹- در اثر افزایش پراسید به یک کتون حلقوی چه محصولی بدست می آید؟

۱. اسید کربوکسیلیک
۲. لاکتون (استر حلقوی)
۳. اپوکسید
۴. انیدرید

سری سوال : ۱ یک

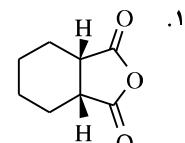
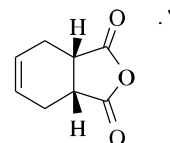
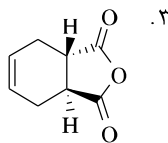
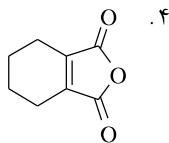
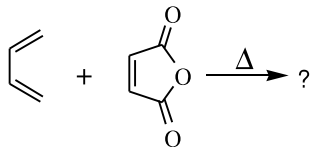
زمان آزمون (دقیقه) : تستی : ۱۲۰ : تشریحی : ۰

تعداد سوالات : تستی : ۴۰ : تشریحی : ۰

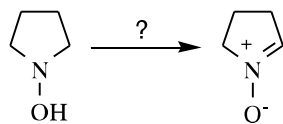
عنوان درس : سنتزمواد آلی

رشته تحصیلی / گد درس : شیمی گرایش محض ۱۱۴۰۲۹

۳۰- محصول واکنش زیر کدام گزینه است؟



۳۱- واکنشگر لازم برای واکنش زیر کدام گزینه است؟

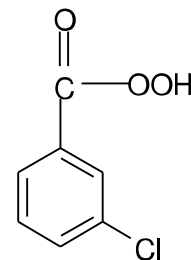


۲. HgO

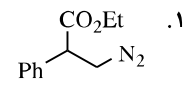
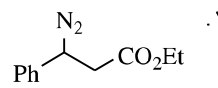
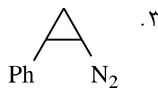
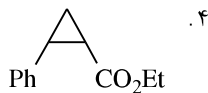
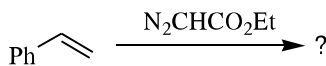
۱. H₂SO₄

۴. NH₃ / CaCl₂

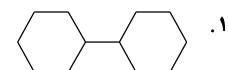
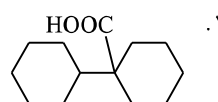
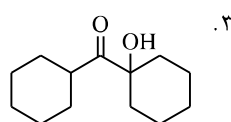
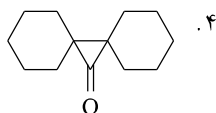
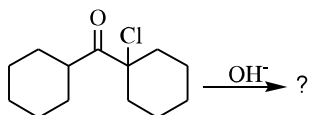
۳.



۳۲- محصول واکنش زیر کدام گزینه است؟



۳۳- محصول نهایی واکنش زیر کدام گزینه است؟



سری سوال : ۱ یک

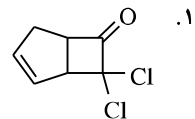
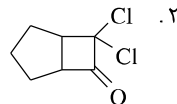
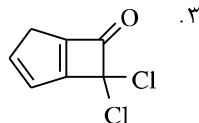
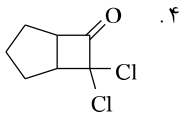
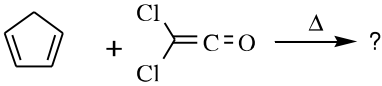
زمان آزمون (دقیقه) : تستی : ۱۲۰ : تشریحی : ۰

تعداد سوالات : تستی : ۴۰ : تشریحی : ۰

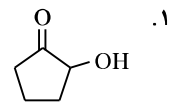
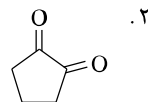
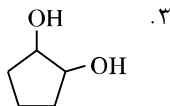
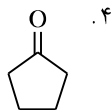
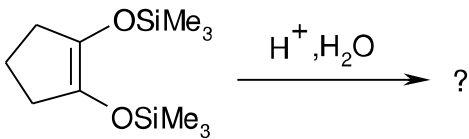
عنوان درس : سنتزموادآلی

رشته تحصیلی/گد درس : شیمی گرایش محض ۱۱۱۴۰۲۹

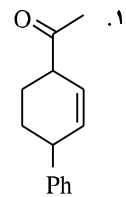
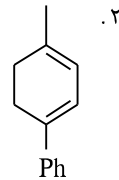
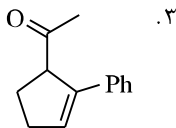
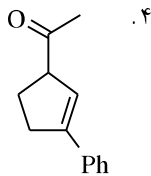
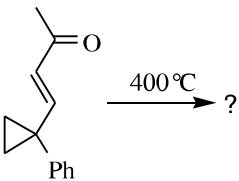
۳۴- محصول عمده ی واکنش حلقه زایی گرمایی [۲+۲] مقابل کدام گزینه است؟



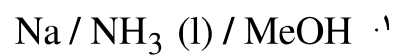
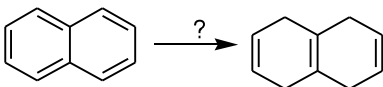
۳۵- محصول واکنش زیر کدام گزینه است؟



۳۶- محصول واکنش زیر کدام گزینه است؟



۳۷- معرف مناسب برای کاهش زیر کدام گزینه است؟



سری سوال : ۱ یک

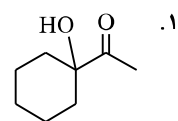
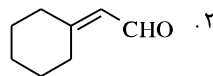
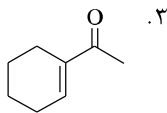
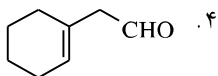
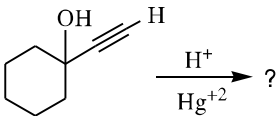
زمان آزمون (دقیقه) : تستی : ۱۲۰ : تشریحی : ۰

تعداد سوالات : تستی : ۴۰ : تشریحی : ۰

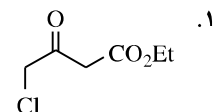
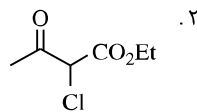
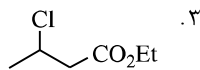
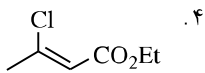
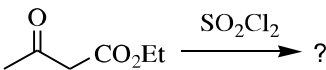
عنوان درس : سنتزموادآلی

رشته تحصیلی/گد درس : شیمی گرایش محض ۱۱۴۰۲۹

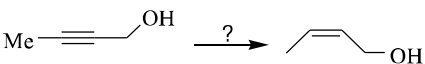
۳۸- محصول واکنش مقابل کدام گزینه است؟



۳۹- محصول واکنش زیر کدام گزینه است؟



۴۰- واکنشگر لازم برای تبدیل مقابل کدام گزینه است؟



۲ . $H_2 / BaSO_4 / Pd$

MeOH / quinoline

۴ . $NaBH_4$

۱ . Na / NH_3

۳ . $LiAlH_4$