



تعداد سوالات: تستی: ۴۰ تشریحی: ۰

زمان آزمون (دقیقه): تستی: ۹۰ تشریحی: ۰

سری سوال: یک ۱

عنوان درس: توسعه اقتصادی و برنامه ریزی

رشته تحصیلی/کد درس: مدیریت دولتی ۱۲۲۱۰۰۷ - ، حسابداری ۱۲۲۱۰۲۱

www.PnuNews.com

www.PnuNews.net

۱- نقطه قوت برنامه اول چه چیز بود؟

- ۱. کاهش نرخ تورم
- ۲. ایجاد تحرک فعالیتهای تولیدی
- ۳. کاهش نرخ بیکاری
- ۴. انتقال تکنولوژی

۲- کدام برنامه ریزی در شوروی (سابق) اجرا می شد؟

- ۱. متمرکز
- ۲. غیرمتمرکز
- ۳. ارشادی
- ۴. منطقه ای

۳- استراتژی به مفهوم دستور العمل ..... و ..... است.

- ۱. متمرکز - فراگیر
- ۲. بلندمدت - فراگیر
- ۳. ارشادی - فراگیر
- ۴. کوتاه - فراگیر

۴- کدام یک از گزینه های زیر صحیح است؟

- ۱. آموزش یک نوع کالای مصرفی است.
- ۲. آموزش یک نوع سرمایه گذاری است.
- ۳. آموزش هم مصرف و هم سرمایه گذاری است.
- ۴. آموزش نوعی پس انداز است.

۵- نظریه مربوط به نیروی محرکه مخفی جمعیت از کدام اقتصاددان است؟

- ۱. رابینسون
- ۲. تودارو
- ۳. مالتوس
- ۴. ریکاردو

۶- کدام گزینه ترجمه عبارت شریف "الملک یبقی مع الکفر و لایبقی مع الظلم" است؟

- ۱. سرزمین (حکومت) با کفر باقی میماند ولی با ظلم باقی نمی ماند.
- ۲. نزدیک بود فقرشان به کفر مبدل شود.
- ۳. کسی که معاش ندارد معاد ندارد
- ۴. فقر افتخار من است.

۷- کدام یک از گزینه های زیر بیانگر رابطه بین درصد تجمعی (جمعیت و درآمد) است؟

- ۱. ضریب جینی
- ۲. توزیع درآمد
- ۳. درآمد سرانه
- ۴. منحنی لورنز

۸- کدام یک از گزینه های زیر انتخاب بخش های خاص را برای سرمایه گذاری پیشنهاد می کند؟

- ۱. نظریه رشد نا متوازن
- ۲. نظریه رشد متوازن
- ۳. هر دو نظریه
- ۴. نظریه رشد نامتعادل اقتصادی و نظریه پولی متعادل



سری سوال: ۱ یک

زمان آزمون (دقیقه): تستی: ۹۰ تشریحی: ۰

تعداد سوالات: تستی: ۴۰ تشریحی: ۰

عنوان درس: توسعه اقتصادی و برنامه ریزی

رشته تحصیلی/کد درس: مدیریت دولتی ۱۲۲۱۰۰۷ - حسابداری ۱۲۲۱۰۲۱

www.PnuNews.com  
www.PnuNews.net

۹- نقطه آغاز فرایند توسعه در نظریه رشد نامتعادل از دیدگاه آلبرت هیرشمن چیست؟

۱. پیدا کردن طرحهایی است که کمترین پیوندهای پیشین و پسین را دارند.
۲. پیدا کردن طرحهایی است که بیشترین پیوندهای پیشین را دارند.
۳. پیدا کردن طرحهایی است که بیشترین پیوندهای پیشین و پسین را دارند.
۴. پیدا کردن طرحهایی است که بیشترین پیوندهای پسین را دارند.

۱۰- کدام یک از گزینه های زیر طبق نظریه نلسون جزو شرایط اجتماعی و تکنولوژیکی دام تعادل کشورهای در حال گذر است؟

۱. کمیابی زمین های کشت شده
۲. استفاده از روش های تولید با بازدهی بالا و کارآمد
۳. تمایل زیاد برای سرمایه گذاری درآمدهای اضافی به منظور افزایش سرمایه گذاری سرانه
۴. همبستگی شدید بین نرخ رشد جمعیت و نرخ رشد درآمد سرانه

۱۱- کدام یک از اقتصاددان زیر طرفدار تقاضای اقتصاد است؟

۱. جان مینارد کینز
۲. آدام اسمیت
۳. رابرت سولو
۴. ژان باتیست سی

۱۲- کدام یک از گزینه های زیر در خصوص روزن اشتاین صحیح است؟

۱. مخالف فعالیت اقتصادی دولت است.
۲. فعالیت اقتصادی دولت را مشروط و موقتی می داند.
۳. فعالیت اقتصادی دولت را نامحدود و دائمی می داند.
۴. فعالیت اقتصادی بخش خصوصی را مقدم بر فعالیت اقتصادی دولت می داند.

۱۳- کدام یک از گزینه های زیر جزء نظریه پردازان نظریه رشد متوازن اقتصادی نیست؟

۱. روزن اشتاین رودن
۲. راگنار نورکس
۳. ریچارد نلسون
۴. آلبرت هیرشمن

۱۴- کدام گزینه زیر از دیدگاه حسین عظیمی محور تحولات توسعه اقتصادی است؟

۱. نوسازی اجتماعی و علمی نمودن آن
۲. نوسازی فرهنگی و علمی نمودن آن
۳. نوسازی اقتصادی و علمی نمودن آن
۴. نوسازی ایدئولوژیکی و علمی نمودن آن



تعداد سوالات: تستی: ۴۰ تشریحی: ۰

زمان آزمون (دقیقه): تستی: ۹۰ تشریحی: ۰

سری سوال: ۱ یک

عنوان درس: توسعه اقتصادی و برنامه ریزی

رشته تحصیلی/کد درس: مدیریت دولتی ۱۲۲۱۰۰۷ - حسابداری ۱۲۲۱۰۲۱

www.PnuNews.com  
www.PnuNews.net

۱۵- کدام یک از گزینه های زیر جزء اقتصاددانان کلاسیک می باشند؟

۱. اسمیت، ریکاردو، والر اس و کینز
۲. اسمیت، ریکاردو، کینز و مارشال
۳. اسمیت، ریکاردو، سینگر و مارشال
۴. اسمیت، ریکاردو، والر اس و مارشال

۱۶- کدام یک از گزینه های زیر براساس نظریه رشد اقتصادی هارود- دومار درست است؟

۱. نرخ رشد اقتصادی با نرخ پس انداز و نسبت سرمایه به تولید رابطه مستقیم دارد.
۲. نرخ رشد اقتصادی با نرخ پس انداز و نسبت سرمایه به تولید رابطه معکوس دارد.
۳. نرخ رشد اقتصادی با نرخ پس انداز رابطه معکوس و با نسبت سرمایه به تولید رابطه مستقیم دارد.
۴. نرخ رشد اقتصادی با نرخ پس انداز رابطه مستقیم و با نسبت سرمایه به تولید رابطه معکوس دارد.

۱۷- "سطح بالای درآمد سرانه و کاربرد تکنولوژی ها و پیشرفت های فنی جدید در اکثر فعالیت های اقتصادی" از

ویژگیهای مهم کدام یک از مراحل رشد اقتصادی روستو است؟

۱. مرحله بلوغ اقتصادی
۲. مرحله ما قبل خیز
۳. مرحله خیز اقتصادی
۴. مرحله مصرف انبوه

۱۸- کدام یک از گزینه های زیر براساس نظریه کینز صحیح است؟

۱. سرمایه گذاری با نرخ بهره و سود مورد انتظار رابطه معکوس دارد.
۲. سرمایه گذاری با نرخ بهره و سود مورد انتظار رابطه مستقیم دارد.
۳. سرمایه گذاری با نرخ بهره و سود مورد انتظار رابطه مستقیم دارد.
۴. سرمایه گذاری با نرخ بهره و سود مورد انتظار رابطه معکوس دارد.

۱۹- در کدام یک از گزینه های زیر، بی طبقه شدن جامعه هنوز محقق نشده است ولی کارگران طبقه مسلط جامعه

را تشکیل می دهند؟

۱. سرمایه داری
۲. فئودالیسم
۳. سوسیالیسم
۴. کمونیسم

۲۰- "رانت اقتصادی" در نظریه ریکاردو بر اساس کدام یک از گزینه های زیر مطرح می شود؟

۱. بازدهی سرمایه
۲. وجود بذرهای مرغوب
۳. بازدهی نیروی کار
۴. حاصل خیزی متفاوت زمین

۲۱- اصطلاح "دست نامرئی" متعلق به کدام یک از گزینه های زیر است؟

۱. رابرت سولو
۲. ژوزف شومپتر
۳. آدام اسمیت
۴. دیوید ریکاردو



سری سوال: ۱ یک

زمان آزمون (دقیقه): تستی: ۹۰ تشریحی: ۰

تعداد سوالات: تستی: ۴۰ تشریحی: ۰

عنوان درس: توسعه اقتصادی و برنامه ریزی

رشته تحصیلی/کد درس: مدیریت دولتی ۱۲۲۱۰۰۷ - حسابداری ۱۲۲۱۰۲۱

www.PnuNews.com  
www.PnuNews.net

۲۲- افرادی که خواهان کار تمام وقت هستند ولی برای آنها کار تمام وقت وجود ندارد در شمار کدام گروه قرار می گیرند؟

- ۱. بیکاران آشکار
- ۲. کم کاران آشکار
- ۳. بیکاران پنهان
- ۴. کم کاران پنهان

۲۳- کدام گزینه اثر رشد جمعیت و رشد قیمتها را منعکس می نماید؟

- ۱. *GNP*
- ۲. *GNP* واقعی
- ۳. تولید سرانه
- ۴. تولید سرانه واقعی

۲۴- مطالعه جدید در زمینه اقتصاد توسعه توسط چه کسی شروع شد؟

- ۱. جان مینارد کینز
- ۲. آدام اسمیت
- ۳. کارل مارکس
- ۴. دیوید ریکاردو

۲۵- پایین بودن سطح بهره وری نیروی کار ناشی از کدام گزینه است؟

- ۱. سطح پایین زندگی
- ۲. نرخ بالای جمعیت
- ۳. بالا بودن بار تکفل
- ۴. پایین بودن سطح بهداشت

۲۶- اسمیت قوانین طبیعی را از کدام مکتب اقتصادی اخذ کرده است؟

- ۱. کینزین ها
- ۲. فیزیوکرات ها
- ۳. سوسیالیست ها
- ۴. مارکسیست ها

۲۷- در نظریه ریکاردو سهم کدام عامل پسماند است؟

- ۱. کارگر
- ۲. زمین دار
- ۳. سرمایه دار
- ۴. کارفرما

۲۸- نگرش مارکس به جهان هستی چگونه است؟

- ۱. یک نگرش کاملاً ماتریالیستی
- ۲. یک نگرش کاملاً الهی
- ۳. یک نگرش ماتریالیستی معنوی
- ۴. یک نگرش واقعی

۲۹- کدام اقتصاددان را «پیام آور رونق اقتصادی» می نامند؟

- ۱. مارکس
- ۲. کینز
- ۳. اسمیت
- ۴. ریکاردو



سری سوال: ۱ یک

زمان آزمون (دقیقه): تستی: ۹۰ تشریحی: ۰

تعداد سوالات: تستی: ۴۰ تشریحی: ۰

عنوان درس: توسعه اقتصادی و برنامه ریزی

رشته تحصیلی/کد درس: مدیریت دولتی ۱۲۲۱۰۰۷ - حسابداری ۱۲۲۱۰۲۱

www.PnuNews.com  
www.PnuNews.net

۳۰- کدام گزینه مراحل توسعه اقتصادی در نظریه روستو را به ترتیب نشان می دهد؟

۱. جامعه سنتی، شرایط ما قبل خیز، مصرف انبوه، خیزش اقتصادی، بلوغ اقتصادی
۲. جامعه سنتی، شرایط ما قبل خیز، خیزش اقتصادی، مصرف انبوه، بلوغ اقتصادی
۳. جامعه سنتی، شرایط ما قبل خیز، بلوغ اقتصادی، خیزش اقتصادی، مصرف انبوه
۴. جامعه سنتی، شرایط ما قبل خیز، خیزش اقتصادی، بلوغ اقتصادی، مصرف انبوه

۳۱- از دیدگاه حسین عظیمی روش کسب علم و فن در جامعه نوین چگونه است؟

۱. شاگردی و ممارست در صحنه تولید
۲. دوره های آموزشی از پیش تدوین شده
۳. تجربه و خطا در صحنه تولید
۴. مطالعات کتابخانه ای و آزمون های آزمایشگاهی

۳۲- کدام نظریه در مقابل تقسیم کار بین المللی می ایستد و با آن مخالفت می کند؟

۱. نظریه رشد متعادل اقتصادی
۲. نظریه رشد نامتعادل اقتصادی
۳. نظریه رشد اقتصادی هیرشمن
۴. نظریه ارزش اضافی

۳۳- کدام یک از گزینه های زیر جزء فروض مدل رشد متوازن روزن اشتاین - رودن است؟

۱. تکنولوژی ثابت است.
۲. دولت در اقتصاد دخالت ندارد.
۳. توابع تولید تقسیم ناپذیر است.
۴. مکانیزم بازار قادر به تأمین امکانات لازم برای توسعه است.

۳۴- کدام یک از گزینه های زیر، جزء فروض نظریه رشد اقتصادی هارود - دومار است؟

۱. اقتصاد از چند بخش تشکیل یافته است.
۲. نسبت سرمایه به تولید ثابت است.
۳. تغییرات تکنولوژی وجود دارد.
۴. پس انداز تابع نمایی از درآمد است.

۳۵- کدام یک از گزینه های زیر صحیح است؟

۱. نورکس یک کشور را همانند یک دهکده در نظر می گیرد.
۲. نورکس یک کشور را همانند یک منطقه آزاد تجاری در نظر می گیرد.
۳. نورکس یک کشور را همانند یک مؤسسه بزرگ صنعتی در نظر می گیرد.
۴. نورکس تمام جهان را همانند یک مؤسسه بزرگ صنعتی در نظر می گیرد.



تعداد سوالات: تستی: ۴۰ تشریحی: ۰

زمان آزمون (دقیقه): تستی: ۹۰ تشریحی: ۰

سری سوال: ۱ یک

عنوان درس: توسعه اقتصادی و برنامه ریزی

رشته تحصیلی/کد درس: مدیریت دولتی ۱۲۲۱۰۰۷ - حسابداری ۱۲۲۱۰۲۱

www.PnuNews.com  
www.PnuNews.net

۳۶- کدام یک از گزینه های زیر از طرفداران نظریه رشد متوازن اقتصادی است؟

- ۰۱ ژان باتیست سی ۰۲ آلبرت هیرشمن ۰۳ کارل مارکس ۰۴ راگنار نورکس

۳۷- کدام یک از گزینه های زیر ، جزء انتقادات وارد بر نظریه نلسون است؟

- ۰۱ توجه بیش از حد به بعد زمان .  
۰۲ رابطه تبعی بین نرخ جمعیت و درآمد .  
۰۳ کشورهای در حال گذر در دام تعادل سطح بالا قرار گرفته اند.  
۰۴ وجود رابطه مستقیم بین نرخ رشد جمعیت و درآمد سرانه .

۳۸- اگر انتظار از سود دهی در آینده باشد ، اجرای کدام گزینه زیر در اولویت قرار می گیرد؟

- ۰۱ طرحهای بالاسری اجتماعی ۰۲ طرحهای مستقیماً مولد  
۰۳ طرحهای مستقیماً مولد و طرح های خارجی ۰۴ طرحهای مورد نیاز جامعه

۳۹- کدام یک از گزینه های زیر "نظریه رشد نامتوازن" را اجرا کرده و موفق شده اند؟

- ۰۱ هندوستان، پاکستان و کویت ۰۲ هندوستان، پاکستان و الجزایر  
۰۳ هندوستان، ایران و الجزایر ۰۴ ترکیه، پاکستان و الجزایر



تعداد سوالات: تستی: ۴۰ تشریحی: ۰

زمان آزمون (دقیقه): تستی: ۹۰ تشریحی: ۰

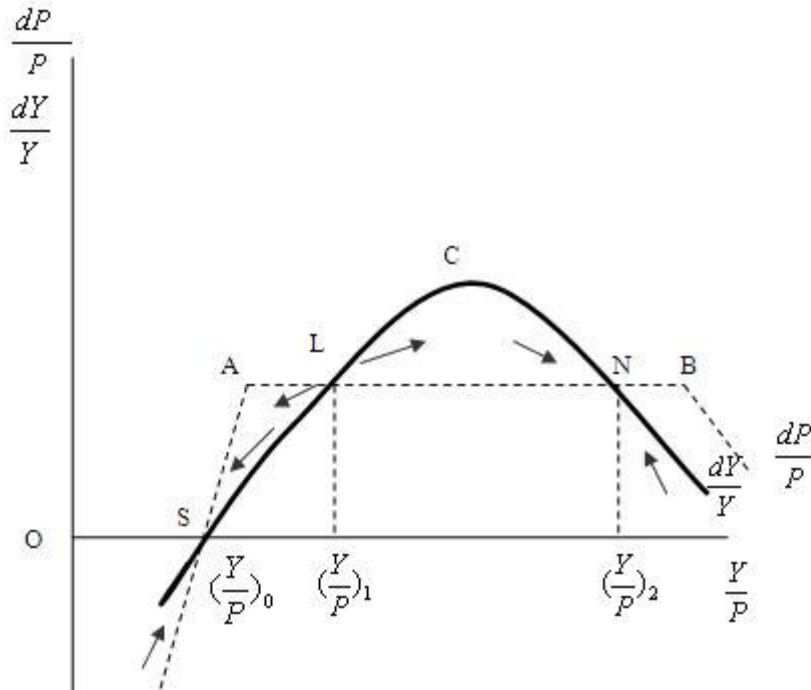
سری سوال: ۱ یک

عنوان درس: توسعه اقتصادی و برنامه ریزی

رشته تحصیلی/کد درس: مدیریت دولتی ۱۲۲۱۰۰۷ - حسابداری ۱۲۲۱۰۲۱

www.PnuNews.com  
www.PnuNews.net

۴۰- با توجه به نمودار زیر کدام یک از گزینه های زیر " دام تعادل در سطح پایین " نلسون را نشان می دهد؟



۴. محدوده نقطه A

۳. محدوده نقطه S

۲. محدوده نقطه L

۱. محدوده نقطه N